

**Polska**



# Klimat i warunki geograficzne

2015-06-09 12:37:56



Okolo 75 proc. powierzchni Austrii zajmują Alpy Wschodnie i Masyw Czeski, położone w zachodniej części kraju.



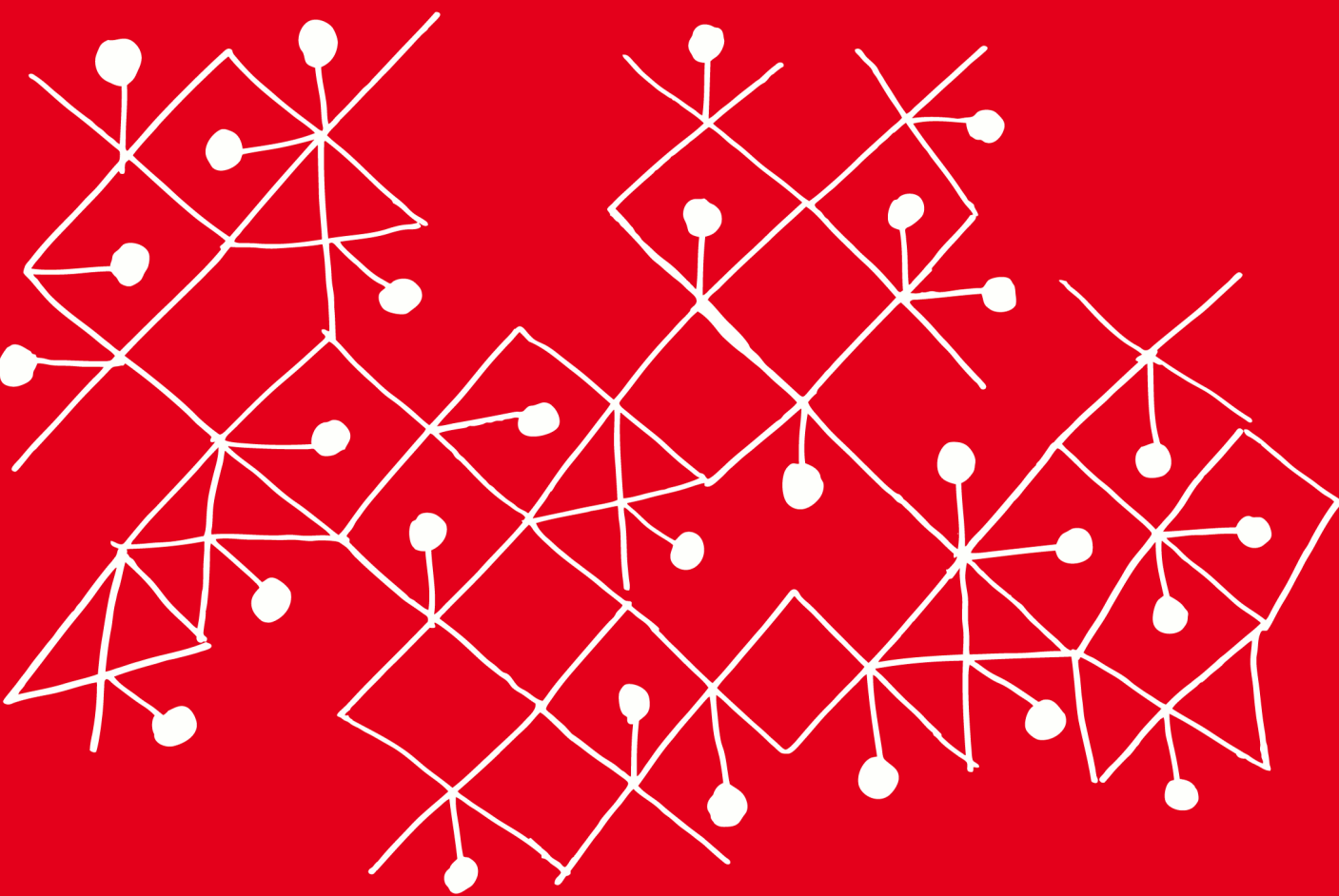
Najwyższym szczytem jest Grossglockner w Wysokich Taurach, (3 797 m n.p.m). Najwyższe partie gór są zlodowacone; najbardziej znany lodowiec - największy w Alpach Wschodnich to Pasterze. Wschodnią część Austrii zajmują niziny. Kraj nie ma dostępu do morza, jego główne rzeki to Dunaj, Mura, Inn, Aniza i Drawa.

Austria leży w strefie umiarkowanego klimatu przejściowego, pod wpływem atlantyckich mas powietrza. Klimat w Austrii jest zróżnicowany ze względu na niejednorodne ukształtowanie powierzchni. W Alpach występuje wyraźna piętrowość klimatyczno-roślinna, natomiast na pozostałym obszarze dominuje klimat umiarkowany wilgotny, przechodzący w kierunku południowego-wschodu w kontynentalny.

Różnice temperatur - zarówno między dniem a nocą, jak i między latem a zimą - są o wiele mniejsze w zachodniej, niż we wschodniej części kraju. Średnia miesięczna temperatura w lipcu w okolicy Wiednia wynosi 20°C, a w styczniu -1°C. Roczna suma opadów atmosferycznych wynosi w wyższych piętrach Alp ok. 2 tys. mm, obniżając się stopniowo do ok. 1 tys. mm na nizinach.

W Austrii można wydzielić trzy regiony klimatyczne: region klimatu panońskiego na wschodzie kraju, region klimatu alpejskiego oraz - na pozostałym terenie - środkowoeuropejski klimat przejściowy.





**INNOWACYJNA GOSPODARKA**  
NARODOWA STRATEGIA SPÓJNOŚCI



**MINISTERSTWO  
ROZWOJU**

**UNIA EUROPEJSKA**  
EUROPEJSKI FUNDUSZ  
ROZWOJU REGIONALNEGO



Projekt jest współfinansowany przez Unię Europejską ze środków Europejskiego Funduszu Rozwoju Regionalnego