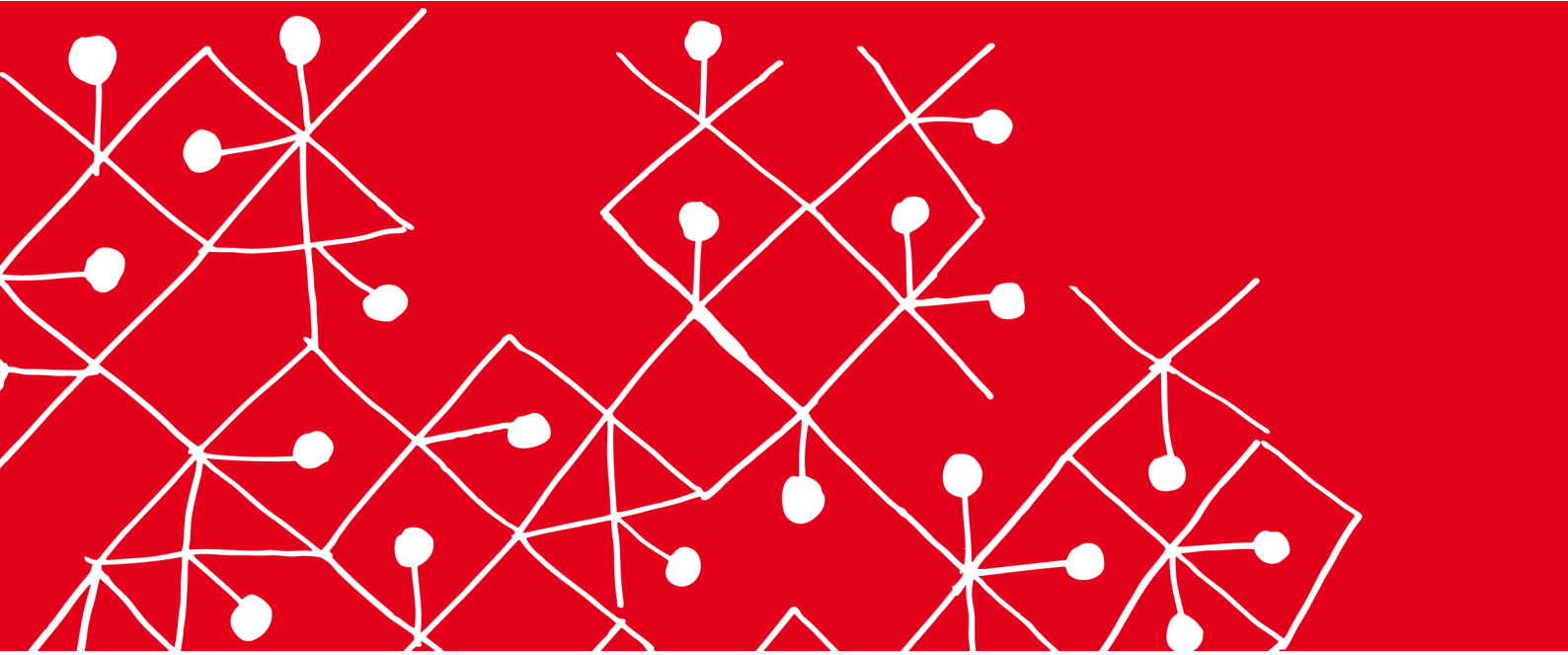


Polska



Zestawienie wartości
importowanych przez Austrię
produktów rolnych, surowców i
żywności objętych sankcjami przez
Federację Rosyjską

2015-01-05 15:59:12



Austriacki import produktów rolnych, surowców i żywności w latach 2012 - 2013 w tys. euro

Zestawienie wartości importowanych przez Austrię produktów rolnych, surowców i żywności objętych sankcjami przez Federację Rosyjską

Austriacki import produktów rolnych, surowców i żywności w latach 2012 - 2013 w tys. euro

Produkty wg kodu taryfy celnej / CN/KN	Nazwa produktu	Wartość importu w tys. euro			
		2012 r.		2013 r.	
		Ogółem	w tym z Polski	Ogółem	w tym z Polski
0201	Mięso z bydła, świeże lub schłodzone	165 207,3	9 199,7	157 147,3	6 222,5
0202	Mięso z bydła, zamrożone	17 057,6	976,5	17 176,6	850,6
0203	Mięso ze świń, świeże, schłodzone lub zamrożone	313 784,8	356,7	317 448,2	1 627,9
0207	Mięso i podroby jadalne, z ptactwa z gatunku Gallus domesticus, kaczek, gęsi, indyków i perliczek, świeże, schłodzone lub zamrożone	272 253,4	11 218,0	276 802,7	16 366,3

0210	Mięso i podroby jadalne, solone, w solance, suszone lub wędzone; jadalne mąki i mączki, z mięsa lub podrobów	44 258,2	0	51 727,8	0,2
0301	Ryby żywe	16 209,3	598,3	18 615,5	495,3
0302	Ryby świeże lub schłodzone, z wyłączeniem filetów rybnych oraz pozostałego mięsa rybiego, objętych pozycją 0304	34 437,9	4,5	45 139,6	431,7
0303	Ryby zamrożone (z wył. filetów rybnych oraz pozostałego mięsa rybiego, objętych pozycją 0304)	12 765,8	31,1	14 719,3	34,9
0304	Filety rybne i pozostałe mięso rybie (nawet rozdrobnione), świeże, schłodzone lub zamrożone	65 316,2	311,1	69 238,6	1 098,5

0305	Ryby suszone, solone, lub w solance nadające się do spożycia przez ludzi; ryby wędzone, nawet gotowane przed lub podczas procesu wędzenia nadające się do spożycia przez ludzi; mąki, mączki i granulki, z ryb, nadające się do spożycia przez ludzi	40 043,1	11 973,8	44 483,5	13 214,1
0306	Skorupiaki, nawet w skorupach, żywe, świeże, schłodzone, zamrożone, suszone, solone lub w solance, skorupiaki wędzone, nawet w skorupach, nawet gotowane przed lub w trakcie procesu wędzenia; skorupiaki, w skorupach, gotowane na parze lub w wodzie, nawet schłodzone, zamrożone, suszone, solone lub w solance, mąki, mączki i granulki, ze skorupiaków, nadające się do spożycia przez ludzi	31 747,3	4,0	31 070,3	8,5

0307	Mięczaki, nawet w skorupach, żywe, świeże, schłodzone, zamrożone, suszone, solone lub w solance; mięczaki wędzone, nawet w skorupach, nawet gotowane przed lub w trakcie procesu wędzenia; mąki, mączki i granulki z mięczaków nadające się do spożycia przez ludzi	12 016,3	0	11 389,5	0
0308	Bezkęgowce wodne, inne niż skorupiaki i mięczaki, żywe, świeże, schłodzone, zamrożone, suszone, solone lub w solance, nawet wędzone; nawet wędzone; mąki, mączki i granulki, z bezkręgowców wodnych, innych niż skorupiaki i mięczaki, nadające się do spożycia przez ludzi	130,3	.	141,1	.
0401	Mleko i śmietana, niezagęszczone ani niezawierające dodatku cukru lub innego środka słodzącego	58 813,7	0	54 895,8	0
0402	Mleko i śmietana, zagęszczone lub zawierające dodatek cukru lub innego środka słodzącego	49 827,0	736,0	63 389,6	656,4

0403	Maślanka, mleko zsiadłe i śmietana ukwaszona, jogurt, kefir i inne sfermentowane lub zakwaszone mleko i śmietana, nawet zagęszczone lub zawierające dodatek cukru lub innego środka słodzącego, lub aromatyzowane lub zawierające dodatek owoców, orzechów lub kakao	51 101,4	6 546,4	52 550 8	4 880,3
0404	Serwatka, nawet zagęszczona lub zawierająca dodatek cukru lub innego środka słodzącego; produkty składające się ze składników naturalnego mleka, nawet zawierające dodatek cukru lub innego środka słodzącego, gdzie indziej niewymienione ani niewłączone	21 571,3	141,1	27194,1	467,0
0405	Masło, włącznie z masłem odwodnionym i ghee i pozostałe tłuszcze oraz oleje otrzymane z mleka; produkty mleczarskie do smarowania	49 348,3	1 604,7	63 529,8	464,3
0406	Ser i twaróg	384 837,3	520,3	396 846,5	965,4

0701	Ziemniaki, świeże lub schłodzone	21 255,6	14,9	28 602,0	30,5
070200	Pomidory, świeże lub schłodzone	65 640,8	471,0	65 535,1	280,2
0703	Cebula, szalotka, czosnek pory oraz pozostałe warzywa cebulowe, świeże lub schłodzone	24 661,8	176,6	26 528,0	46,4
0704	Kapusty, kalafior, kalarepa, jarmuż i podobne jadalne kapusty, świeże lub schłodzone	17 394,1	195,9	20 859,8	139,5
0705	Salata „Lactuca sativa” i cykoria “Chichorium spp.”, świeże lub schłodzone	56 266,9	23,6	54 335,1	27,7
0706	Marchew, rzepa, buraki sałatkowe, salsefia, selery, rzodkiewki i podobne korzenie jadalne, świeże lub schłodzone	15 183,4	86,7	15 791,3	59,4
070700	Ogórki i korniszony, świeże lub schłodzone	22 439,8	4,6	23 751,9	3,6

0708	Warzywa strączkowe, łuskane lub niełuskane, świeże lub schłodzone	5 073,2	81,5	6 439,5	22,1
0709	Pozostałe warzywa, świeże lub schłodzone (z wył. ziemniaków, pomidorów, warzyw cebulowych, jadalnych kapust, sałaty „Lactuca sativa” i cykorii “Chichorium spp.”, marchewki, rzepy, buraków sałatkowych, salsefii, selerów, rzodkiewki i podobnych korzeni jadalnych, ogórków i korniszonów, i warzyw strączkowych)	160 447,5	10 415,2	168 028,7	10 073,5
0710	Warzywa, niepoddane obróbce cieplnej lub ugotowane na parze lub w wodzie, zamrożone	44 611,0	2 891,4	44 194,5	2,530,9
0711	Warzywa, zakonserwowane tymczasowo, np. w gazowym dwutlenku siarki, w solance, w wodzie siarkowej lub w innych roztworach konserwujących, ale nienadające się w tym stanie do bezpośredniego spożycia	1 853,4	27,4	1 798,2	56,7

0712	Warzywa suszone, całe, cięte w kawałki, w plasterkach, łamane lub w proszku, ale dalej nieprzetworzone	19 051,4	175,5	19 585,4	235,5
0713	Warzywa strączkowe, suszone, łuskane, nawet bez skórki lub dzielone	6 757,8	76,1	9 081,5	109,5
0714	Maniok, maranta, salep, topinambur, słodkie ziemniaki i podobne korzenie i bulwy o dużej zawartości skrobi lub inuliny, świeże, schłodzone, zamrożone lub suszone, nawet w plastrach, lub w postaci granulek; rdzeń sagowca	843,1	0	1 042,7	0
0801	Orzechy kokosowe, orzechy brazylijskie i orzechy nerkowca, świeże lub suszone, nawet łuskane lub obrane	11 110,6	0	13 144,4	0
0802	Pozostałe orzechy, świeże lub suszone, nawet łuskane lub obrane (z wył. orzechów kokosowych, brazylijskich i nerkowca)	74,329,8	241,4	89 617,5	282,9

0803	Banany, włącznie z plantanami, świeże lub suszone	95 122,3	10,8	96 311,1	17,6
0804	Daktyle, figi, ananasy, awokado, guawa, mango i smaczelina, świeże lub suszone	42 894,1	0,4	47 748,7	10,7
0805	Owoce cytrusowe, świeże lub suszone	110 946,4	1,1	111 207,2	0,5
0806	Winogrona, świeże lub suszone	74 650,4	1,8	76 070,2	0,1
0807	Melony (włącznie z arbuzami) i papaje, świeże	31 703,3	0,7	33 721,0	0,2
0808	Jabłka, gruszki i pigwy, świeże	51 190,4	68,0	56 443,8	1 023,6
0809	Morele, wiśnie i czereśnie, brzoskwinie (włącznie z nektarynami), śliwki i owoce tarniny, świeże	68 477,3	69,1	86 361,7	323,3

0810	Truskawki i poziomki, maliny, jeżyny, porzeczki czarne, białe i czerwone, agrest i pozostałe jadalne owoce, świeże (z wył. orzechów, bananów, daktyli, fig, ananasów, awokado, guawy, mango, smaczeliny, papai, owoców cytrusowych, winogron, melonów, jabłek, gruszek, pigw, moreli, wiśni, czereśni, brzoskwiń, śliwek i owoców tarniny)	97 912,4	2 444,3	100 502,8	3 168,6
0811	Owoce i orzechy, niepoddane obróbce cieplnej lub ugotowane na parze lub w wodzie, zamrożone, nawet słodzone	85 610,0	13 570,3	88 484,6	16 077,8

0813	Morele, śliwki, jabłka, brzoskwinie, gruszki, papaje, tamaryndy i pozostałe jadalne owoce, suszone, i mieszanki jadalnych owoców suszonych lub jadalnych orzechów (z wył. orzechów, bananów, daktyli, fig, ananasów, owoców avocado, owoców guawy, mango, smaczeliny, owoców cytrusowych i winogron, niezmiyszanych)	20 868,0	101,0	19 290,0	126,2
160100	Kiełbasy i podobne wybory z mięsa, podrobów lub krwi; przetwory żywnościowe na bazie tych wyrobów	63 538,1	51,6	66 352,2	3,0
19019011	Ekstrakt słodowy o zawartości suchego ekstraktu $\geq 90\%$ masy	689,3	0	873,7	0

19019091	Przetwory spożywcze z mąki, kasz, mączki, skrobi lub z ekstraktu słodowego, niezawierające tłuszczu z mleka, sacharozy, izoglukozy, glukozy lub skrobi, lub zawierające >1,5% tłuszczu mleka, 5% sacharozy, izoglukozy, glukozy lub skrobi niezawierające kakao lub zawierające <40 % masy kakao, obliczone w stosunku do całkowicie odtłuszczonej bazy (z wył. ekstraktu słodowego, i przetworów dla niemowląt do sprzedaży detalicznej , mieszanin i ciast do wytworzenia wyrobów piekarniczych, przetworów spożywczych w postaci proszku do mleka, śmietany, maślanki kwaśnego mleka, kwaszonej śmietany, serwatki, jogurtu, kefiru i podobnych z towarów objętych pozycjami od 0401 do 0404)	2 228,2	0	2 318,9	2,7
----------	---	---------	---	---------	-----

21069092	Przetwory spożywcze, gdzie indziej niesklasyfikowane, niezawierające tłuszczu mleka, sacharozy, izoglukozy, glukozy, lub skrobi, zawierające < 1,5% masy sacharozy lub izoglukozy, < 5% masy glukozy lub < 5% masy skrobi	88 839,4	2 382,8	98 019,9	1 642,8
21069098	Przetwory spożywcze, gdzie indziej niesklasyfikowane, zawierające >= 1,5% masy tłuszczu mleka, >= 5% masy sacharozy lub izoglukozy, > 5% masy glukozy lub >= 5% masy skrobi	259 421,1	8 500,0	319 550,0	16 408,0

W grupie CN 0207 znaczącą wartość polskiego eksportu do Austrii stanowiły w latach: 2012 oraz 2013 „kawałki i jadalne podroby z indyka, świeże lub schłodzone” (CN 020726), których wartość sprzedaży wynosiła odpowiednio: 7 753,7 oraz 9 067,5 tys. euro.

W grupie CN 0709 największą pozycją naszego eksportu były grzyby gatunku agaricus (CN 070951), ich wartość sprzedaży w 2012 r. - 8 055,8 tys. euro oraz w 2013 r. 6 014,7 tys. euro. Największa wartość eksportu w grupie CN 0305 dotyczyła łososi pacyficznych, łososia atlantyckiego i głowacicy, wędzonych, włącznie z filetemi (CN 03054100), odpowiednio w ostatnich dwóch latach: 9 035,1 oraz 8 063,8 tys. euro.

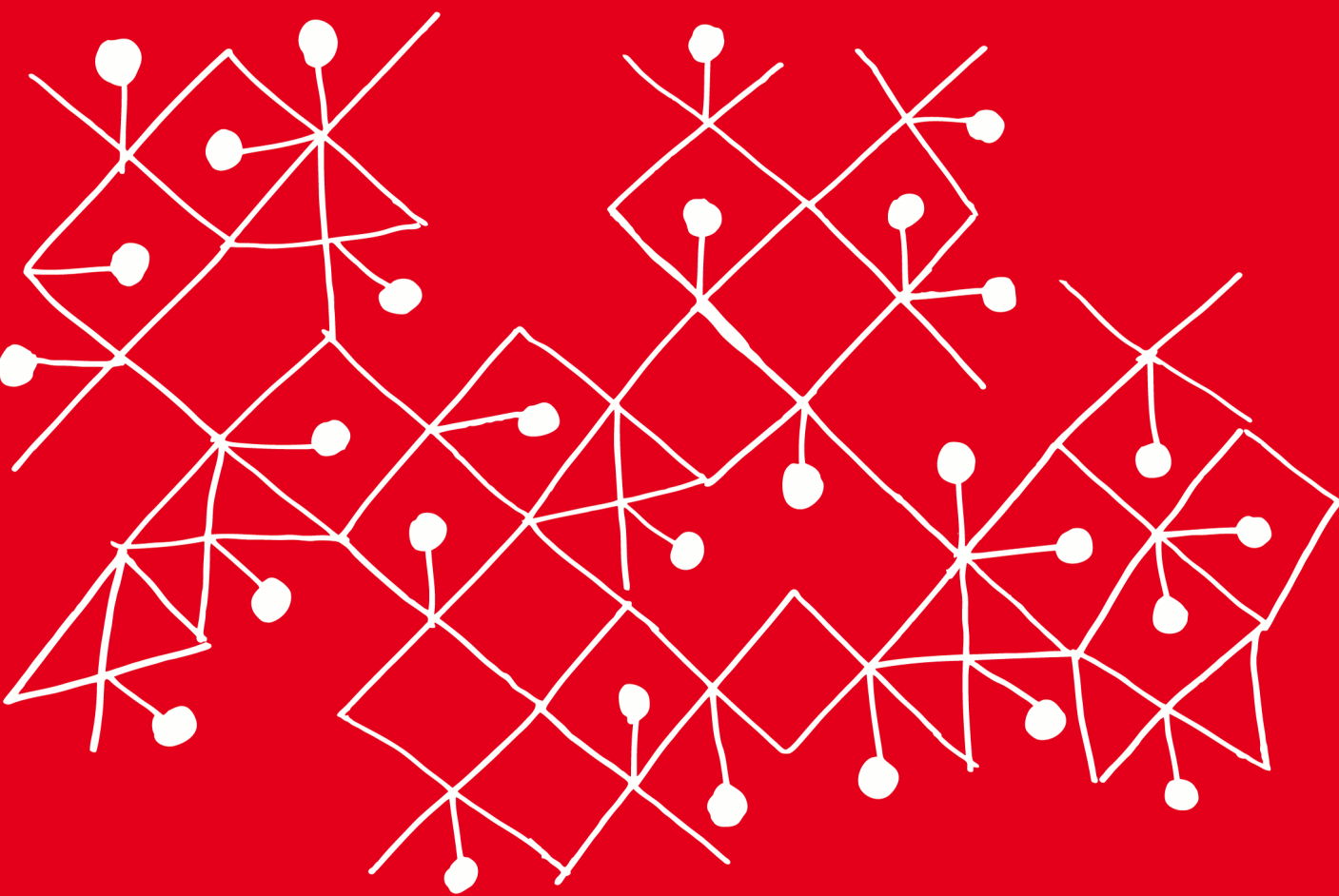
W odniesieniu do świeżych jabłek (CN 08081080) z Polski wyeksportowano ich do Austrii w 2012 r. za 3,6 tys. euro, w 2013 r. - 938,9 tys. euro, ale wartość naszego import z tego kraju kształtowała się: 1 067,6 tys. euro w 2012 r. oraz 2 814,8 tys. euro w 2013 r. Nie sprowadzamy jabłek na cydr, luzem ... (CN 08081010), zaś wartość ich eksportu w ostatnich dwóch latach wyniósł odpowiednio 63,7 tys. euro i 84,6 tys. euro.

W grupie CN 0811 znaczącą pozycję eksportu stanowiły truskawki (CN 081110) o wartości wywozu: 5 028,1 tys. euro w 2012 r. oraz 4 665,7 tys. euro w 2013 r. (brak przywozu truskawek austriackich) oraz maliny, jeżyny, morwy, porzeczki czarne, białe, czerwone ... (CN 081120) wartość eksportu w latach: 2012 oraz 2013: 3 024,2 tys. euro oraz 4 461,8 tys. euro (import odpowiednio: 251,3 oraz 176,4 tys. euro).

Dla najbardziej newralgicznych z punktu widzenia polskich producentów artykuły takich jak warzywa oraz jabłka, niestety perspektywa znaczącego wzrostu dostaw do Austrii jest niewielka. Z informacji uzyskanych z

sieci dystrybuujących te produkty wynika, że kraj ten w bieżącym roku posiada znaczne ich nadwyżki, które próbuje uplasować na rynkach trzecich.

WPHI Wiedeń, sierpień 2014



INNOWACYJNA GOSPODARKA
NARODOWA STRATEGIA SPÓJNOŚCI



**MINISTERSTWO
ROZWOJU**

UNIA EUROPEJSKA
EUROPEJSKI FUNDUSZ
ROZWOJU REGIONALNEGO



Projekt jest współfinansowany przez Unię Europejską ze środków Europejskiego Funduszu Rozwoju Regionalnego